

УТВЕРЖДАЮ:
Должность Заместитель начальника Департамента по надзору и контролю за использованием лесов ДПР и ИАИ ЧАО
Ф.И.О. Михайлов Р.А.
Дата 04.08.2025

АКТ
лесопатологического обследования № 2025-3-6

лесных насаждений Чукотского (лесничества)
Чукотского автономного округа (субъекта Российской Федерации)

Способ лесопатологического обследования: 1. Визуальный ☐
2. Инструментальный ☒

Место проведения

Участковое лесничество	Урочище (дача)	Квартал	Выдел	Площадь выдела, га.	Лесопатологический выдел	Площадь лесопатологического выдела, га.
Марковское часть-1		157	15	189	-	-

Лесопатологическое обследование проведено на общей площади 189.0 га.

Кадастровый номер участка: _____
(для участков, предоставленных в постоянное (бессрочное) пользование, аренду)

Документ о праве пользования: _____

(тип документа о праве пользования, дата, номер, вид разрешенного использования лесов)

2. Инструментальное (детальное) обследование лесного участка

2.1. Лесничество Чукотское Участковое лесничество Марковское часть-1
Урочище (дача) - Квартал 157 Выдел 15 Лесопатологический выдел -
Наличие ограничений или особенности участка, влияющие на назначение СОМ: -

(отметка о наличии ООПТ, ОЗУ, водоохранной зоны, радиоактивного загрязнения лесов, угрозы возникновения очагов вредных организмов или пожарной опасности в лесах)

2.2. Фактическая таксационная характеристика лесного насаждения соответствует (не соответствует)
таксационному описанию (нужное подчеркнуть). Причины несоответствия: давность лесоустройства

Ведомость насаждений с выявленными несоответствиями таксационным описаниям приведена в приложении 1 к Акту.

2.3.Состояние насаждений: с нарушенной устойчивостью (средневзвешенная категория состояния $\geq 1,51-\leq 4,50$) ☒ X
с утраченной устойчивостью (средневзвешенная категория состояния $\geq 4,51$) ☐
устойчивое (средневзвешенная категория состояния $< 1,50$) ☐

2.4. Причины ослабления, повреждения, средневзвешенная категория состояния насаждения:

Погодные условия , СКС - 2,74

2.4.1. Заселено (отработано) стволовыми вредителями

Вид вредителя	Порода	Встречаемость заселённых деревьев, % от запаса породы	Встречаемость отработанных деревьев, % от запаса породы	Степень заселения лесного насаждения (слабая, средняя, сильная)
1	2	3	4	5
-	-	-	-	-

2.4.2. Повреждено огнём

Вид пожара	Порода	Состояние корневых лап		Состояние корневой шейки		Высушивание луба		Обугленность древесины более 1/3 высоты ствола	
		процент повреждённых огнём корней	процент деревьев с данным повреждением	Обугленность древесины корневой шейки по окружности (1/4; 2/4; 3/4; более 3/4)	процент деревьев с данным повреждением	по окружности (1/4; 2/4; 3/4; более 3/4)	процент деревьев с данным повреждением	по окружности ствола (менее 1/2; более 1/2)	процент деревьев с данным повреждением
1	2	3	4	5	6	7	8	9	10
-	-	-	-	-	-	-	-	-	-

2.4.3. Поражено болезнями

Болезнь/ возбудитель	Порода	Встречаемость, % от запаса насаждения	Степень поражения лесного насаждения (слабая, средняя, сильная)
-	-	-	-

2.5. Выборке подлежит 26 % деревьев (указывается общий % запаса деревьев, подлежащий рубке, от общего запаса насаждения),
в том числе:
без признаков ослабления 0 % (причины назначения) -
ослабленных 0 % (причины назначения) -
сильно ослабленных 0.0 % (причины назначения) -
усыхающих 0 % (причины назначения) -
 свежего сухостоя 0 %, -
 свежего ветровала 0 % -
 свежего бурелома 0 % -
 старого сухостоя 26 % -
 старого ветровала 0 % -
 старого бурелома 0 % -

2.6. Полнота лесного насаждения после уборки деревьев, подлежащих рубке, составит

0.3

Критическая полнота для данной категории лесных насаждений и преобладающей породы составляет

не лимитируется

ЗАКЛЮЧЕНИЕ

По результатам ЛПО установлено, что фактическая таксационная характеристика лесного участка не соответствует таксационному описанию. Причина несоответствия: давность лесоустройства.

Насаждение сильно ослабленное. Средневзвешенная категория состояния насаждения- 2,74 ; Средневзвешенная категория состояния по породам: Лиственница даурская-2,74

Величина патологического отпада превышает объем естественного отпада более чем в 2 раза. В данном выделе требуется проведение выборочных санитарных рубок

Оценка биологической устойчивости: насаждения-с нарушенной устойчивостью

С целью предотвращения негативных процессов, снижения ущерба от их воздействия, назначено:

Участковое лесничество	Урочище (дача)	Квартал	Выдел	Площадь выдела, га	Лесопатологический выдел	Площадь лесопатологического выдела, га	Вид мероприятия	Площадь, мероприятия, га	Породы	Доля выбираемой древесины по запасу, %	Рекомендуемый срок проведения мероприятия
1	2	3	4	5	6	7	8	9	10	11	12
Марковское часть-1		157	15	189	-	-	BCP	189	Л	26	2025-2027 годы

В рубку запрещены сырораствующие деревья лиственницы. Разрешена уборка старого сухостоя, старого ветровала, старого бурелома..

Ведомость временной пробной площади и абрис участка прилагаются (приложение 2 и 3 к Акту)

РЕКОМЕНДАЦИИ по проведению мероприятий не относящихся к мероприятиям по предупреждению распространения вредных организмов.

Дата проведения ЛПО " 21 " июня 20 25 г.

Дата составления документа " 18 " июля 20 25 г.

Исполнитель работ по проведению лесопатологического обследования:

Фамилия, имя, отчество (при наличии) Козьяков М.П.
Организация ЦЗЛ "Хабаровского края"
Должность начальник отдела ЗЛ и ГЛПМ Подпись
Телефон 8(4212)484012

Ведомость участков леса с выявленными несоответствиями таксационным описаниям

Субъект Российской Федерации

ЧАО

Лесничество

Чукотское

Участковое лесничество

Марковское часть-1

Урочище (лесная дача)

Год проведения лесоустройства	Номер квартала	Номер выдела	Площадь выдела, га	Целевое назначение лесов	Категория защитных лесов	ОЗУ	Источник данных	Номер лесопатологического выдела	Площадь лесопатологического выдела, га	Таксационная характеристика										Заложено пробных площадей	
										состав	порода	возраст, лет	средняя высота, м	средний диаметр, см	тип леса	полнота	бонитет	запас, кубм/га	количество, шт.	Общая площадь, га	
1986	157	15	189	защитные леса	Лесотундровые леса		ТО	X	X	10Л	Л	190	6	8	ЛБАГ Л	0.3	5Б	20	13	-	
							Ф			10Л	Л	190	10	12	ЛБАГЛ	0.3	5А	38			
										Погибшая часть 10Л	Л	190	10	12				13			

Условные обозначения

ТО – таксационные описания

Ф - фактическая характеристика лесного насаждения

Исполнитель работ по проведению лесопатологического обследования:

Фамилия, имя и отчество (при наличии)

Козьяков Максим Петрович

Подпись



Результаты проведения лесопатологических обследований лесных насаждений
за июнь 20 25

Субъект Российской Федерации
Участковое лесничество

Чукотский автономный округ
Марковское часть-1

Лесничество (лесопарк)
Урочище (лесная дача)

Чукотское

Номер квартала	Номер выдела	Площадь выдела, га	Целевое назначение лесов	Категория защитных лесов	ОЗУ	Номер лесопатологического выдела	Площадь лесопатологического выдела, га	Таксационная характеристика лесного насаждения								Число деревьев на временной пробной площади, шт.	Распределение деревьев по категориям состояния, % от запаса												Причина ослабления, повреждения	Подлежит рубке, % от запаса	Назначенные мероприятия				
								состав	порода	возраст	средняя высота, м	средний диаметр, см	тип леса	полнота	бонитет		запас, куб. м/га	без признаков ослабления		ослабленные		сильно ослабленные		усыхающие		свежий сухостой	свежий ветровал	свежий бурелом			старый сухостой	старый ветровал	старый бурелом	вид	площадь, га
																		Н	Р	Н	Р	Н	Р	Н	Р										
1	2	3	4	5	6	7	8	9	10	11	12	13	14	15	16	17	18	19	20	21	22	23	24	25	26	27	28	29	30	31	32	33	34	35	36
157	15	189.0	защитные леса	Лесотундровые леса				10Л/Погибшая часть 10Л	Л	190	10	12	ЛБАГЛ	0.3	5А	38/13		27		24		23							26			Погодные условия	26	ВСП	189.0

Условные обозначения: Н- деревья не подлежат рубке; Р - деревья подлежат рубке.

Исполнитель работ по проведению лесопатологического обследования:
Фамилия, имя и отчество (при наличии)Козьяков Максим Петрович

Подпись

Дата составления документа" 18 " июля 20 25 г.

ВРЕМЕННАЯ ПРОБНАЯ ПЛОЩАДЬ № 1

1.1. Субъект Российской Федерации Чукотский автономный округ Лесничество

Чукотское Участковое лесничество Марковское часть-1

Урочище (дача) _____

Квартал 157 Выдел 15 Площадь 189 га,
Лесопатологический выдел _____ Площадь лесопатологического выдела _____ га.

1.2. Методы перече́та:

сплошной, ленты пере́чета, круговые площадки постоянного радиуса, реласкопические
площадки (нужное подчеркнуть)

Количество лент/ площадок 13 шт.

Размеры площадок (длина x ширину/ радиус) _____ - _____ м.

Размер временной пробной площади: _____ га.

1.3. Фактическая таксационная характеристика насаждения:

Состав 10Л/Погибшая часть 10Л; возраст 190 лет; тип леса ЛБАГЛ; полнота 0.3
бонитет 5А запас на га 38/13 кубм; Возобновление 10Л 0.5 м.шт/га

1.4. Номер очага вредных организмов _____ -

Тип очага вредных организмов: эпизодический, хронический (подчеркнуть)

Фаза развития очага вредных организмов: начальная, нарастания численности,
собственно вспышка, кризис (нужное подчеркнуть)

1.5. Причина ослабления, повреждения насаждения и время:

Погодные условия

Состояние насаждения: Насаждение с нарушенной устойчивостью

Средневзвешенная категория состояния насаждения: 2.74

1.6. Назначенные мероприятия:

требуется проведение выборочной санитарной рубки

Исполнитель работ по проведению лесопатологических обследований:

Фамилия, имя, отчество

(при наличии)

Козьяков М.П.

Подпись



Дата составления документа " 18 " июля 20 25 г.

ВЕДОМОСТЬ ПЕРЕЧЕТА ДЕРЕВЬЕВ
(для перечета круговыми реласкопическими площадками)

Порода	Лиственница даурская															средневзвешенная категория состояния				2.74
№ реласкопич еской пложадки	Сумма площадей сечения по категориям состояния, м2																Количество деревьев по категории состояния, шт.		Модельные деревья	
	1		2		3		4		5		5 (а, б, в)			5 (г, д, е)			куб.м	В том числе подлежат рубке, %	Высота, м	Диаметр, см
	Н	З	Н	З	Н	З	Н	З	Н	З	Н	З	О	Н	З	О				
1	2	3	4	5	6	7	8	9	10	11	12	13	14	15	16	17	18	19	20	21
1	2								1					1			19	33	10	9
2			3		4				1					1			50	13	10	14
3	0.5		2		4				2					2			54	24	9	10
4	1		4		1												38		10	10
5	2		3		3				4					4			76	33	10	14
6	3		1		2				4					4			63	40	9	14
7	1		2		0				3					3			38	50		
8	4				2												38			
9	3		2		2				5					5			76	42		
10	1				1				5					5			44	71		
11	5		6		3.5												91			
12	4		0.5		1				2.5					2.5			50	31		
13	2		2		1												32			
Среднее (куб. м/га.)	14		12		12				13					13			51		10	12
Итого, % от запаса по породе	27		24		23				26					26			100	26		

Причина назначения в рубку деревьев категорий состояния:

1 кс _____

2 кс _____

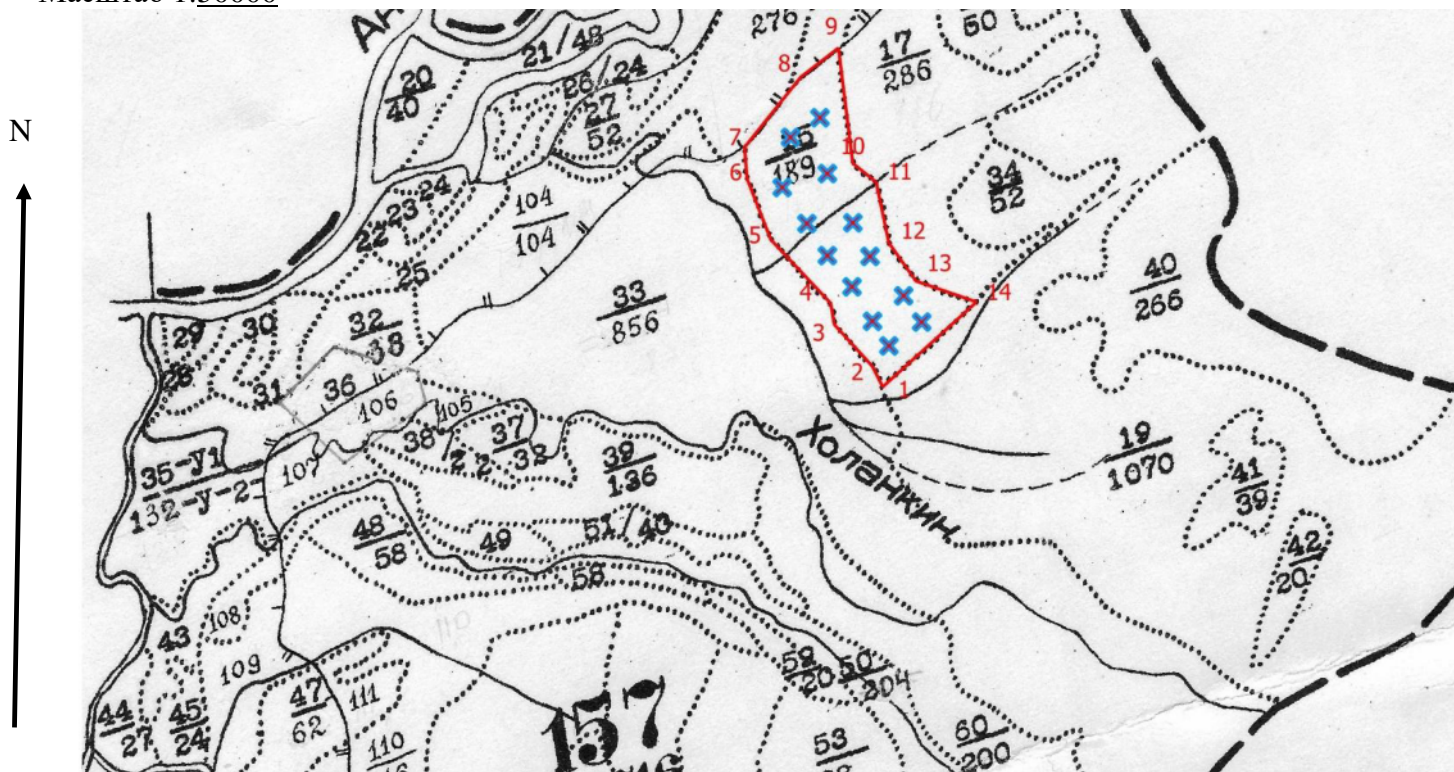
3 кс _____

4 кс _____





Итого по насаждению (все породы и реласкопи- ческие площадки)	Количество деревьев по категориям состояния, м2																Количество деревьев по категории состояния, шт.		Модельные дерьвья	
	1		2		3		4		5		5 (а, б, в)			5 (г, д, е)			куб.м	В том числе подлежат рубке, %	Высота , м.	Диметр, см.
	Н	З	Н	З	Н	З	Н	З	Н	З	Н	З	О	Н	З	О				
1	2	3	4	5	6	7	8	9	10	11	12	13	14	15	16	17	18	19	20	21
1	2								1					1			19	33	10	9
2			3		4				1					1			50	12	10	14
3	0.5		2		4				2					2			54	23	9	10
4	1		4		1												13		10	10
5	2		3		3				4					4			47	27	10	14
6	3		1		2				4					4			38	67	9	14
7	1		2						3					3			38	50		
8	4				2												32			
9	3		2		2				5					5			25	50		
10	1				1				5					5			13			
11	5		6		3.5												32			
12	4		0.5		1				2.5					2.5			41	38		
13	2		2		1												19			
Среднее (куб. м/га.)	14		12		12				13					13			51		10.0	12.0
Итого, % от запаса по насаждению	27		24		23				26					26			100	26		

Абрис участка леса

Масштаб 1:50000



Условные обозначения

	- обследуемый участок		- граница квартала		- граница выдела
	центры круговых реласкопических площадок				

№ квартала	№ выдела	лесопатологического выдела	Размеры ленты (круговой площадки) перечёта			Координаты начала, конца и поворотных точек ленты перечёта / центров круговых площадок перечёта			
			ленты (площадь)	длина, м	ширина, м	радиус, м	площадь, м²	Е (долгота)	N (широта)
157	15		1					169° 2.75140' E	65° 33.78189' N
			2					169° 3.07318' E	65° 33.86599' N
			3					169° 2.91994' E	65° 33.97236' N
			4					169° 2.61254' E	65° 33.88148' N
			5					169° 2.44116' E	65° 34.02028' N
			6					169° 2.62856' E	65° 34.13355' N
			7					169° 2.22934' E	65° 34.14737' N
			8					169° 2.48741' E	65° 34.26835' N
			9					169° 2.05641' E	65° 34.27662' N
			10					169° 1.84748' E	65° 34.42280' N
			11					169° 1.95447' E	65° 34.61492' N
			12					169° 2.24315' E	65° 34.68395' N
			13					169° 2.27874' E	65° 34.46567' N

Пространственное размещение лесопатологических выделов

(включается в Акт при выделении лесопатологических выделов, для указания пространственного расположения поврежденных и погибших насаждений)

Номера точек	Координаты		Азимут, °	Длина, м
	Е (долгота)	Н (широта)		
1	169° 2.66903' E	65° 33.62428' N	337,1	165,67
2	169° 2.58534' E	65° 33.70642' N	321,3	409,08
3	169° 2.25318' E	65° 33.87827' N	353,9	156,4
4	169° 2.23143' E	65° 33.96194' N	320,4	631,06
5	169° 1.70854' E	65° 34.22354' N	342,4	473,86
6	169° 1.52230' E	65° 34.46659' N	359,2	225,94
7	169° 1.51795' E	65° 34.58816' N	42,4	649,37
8	169° 2.08689' E	65° 34.84632' N	56,0	344,41
9	169° 2.45821' E	65° 34.94990' N	176,6	839,22
10	169° 2.52327' E	65° 34.49911' N	132,6	217,07
11	169° 2.73101' E	65° 34.42007' N	171,9	448,14
12	169° 2.81353' E	65° 34.18135' N	148,3	337,97
13	169° 3.04415' E	65° 34.02658' N	112,7	463,93
14	169° 3.60027' E	65° 33.93021' N	231,6	914,85

Исполнитель работ по проведению лесопатологического обследования:

Фамилия, имя и

отчество (при наличии)

Козьяков М.П.

Подпись



Дата составления документа

18.07.2025

Фотоматериалы





21.06.2025 9:24
65.57338638° N
169.03283847° E